

Opgave 5 – Brazilië: Waterschaarste in de caatinga

Bij deze opgave horen de bronnen 12 tot en met 14.

Gebruik de bronnen 12 tot en met 14 en het kaartenkatern.

In bron 12 staan drie typerende klimaatgrafieken van drie landschapszones in Brazilië:

- caatinga
- cerrado
- selva

- 1p **17** Noteer de namen van deze drie landschapszones op je antwoordblad. Schrijf achter elke naam de letter van de juiste klimaatgrafiek.

Gebruik het kaartenkatern.

De caatinga heeft een periode met weinig neerslag.

- 2p **18** Leg dit uit met de overheersende luchtdruk in deze periode. Je uitleg moet een oorzaak-gevolg relatie bevatten.

Gebruik de bronnen 13 en 14 en het kaartenkatern.

Waterschaarste is een probleem in de caatinga. Dit heeft niet alleen te maken met de natuurlijke omstandigheden in het gebied, maar heeft ook sociaalgeografische oorzaken.

- 2p **19** Geef twee sociaalgeografische oorzaken van waterschaarste in de caatinga.

De rivier São Francisco, met daarin het Sobradinho-stuwmeer, stroomt door de caatinga. In het stroomgebied van de São Francisco vindt houtkap plaats.

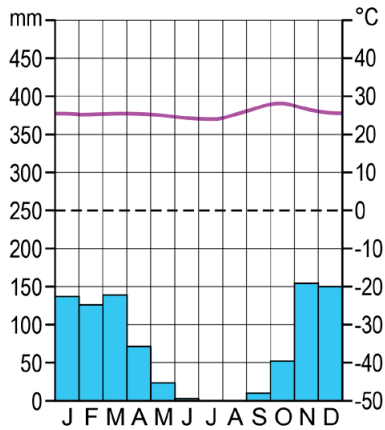
- 2p **20** Geef aan dat houtkap in het stroomgebied van de São Francisco
- op korte termijn kan leiden tot het sneller vollopen van het Sobradinho-stuwmeer;
 - op lange termijn kan leiden tot een afname van de watercapaciteit in het Sobradinho-stuwmeer.

Opgave 5 – Brazilië: Waterschaarste in de caatinga

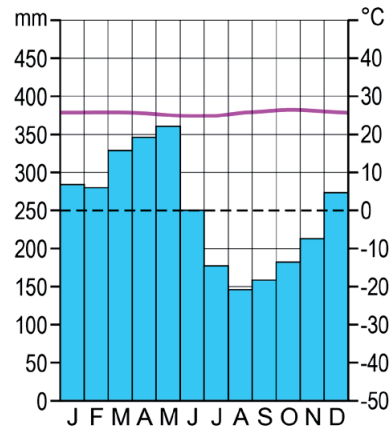
bron 12

Klimaatgrafieken van drie locaties in Brazilië

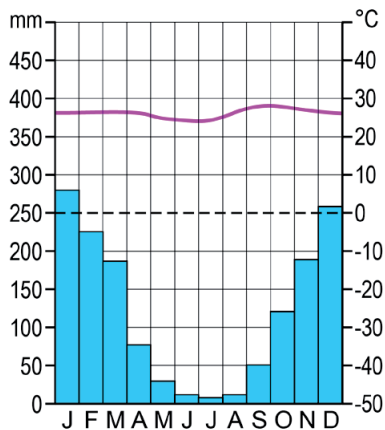
klimaatgrafiek a



klimaatgrafiek b

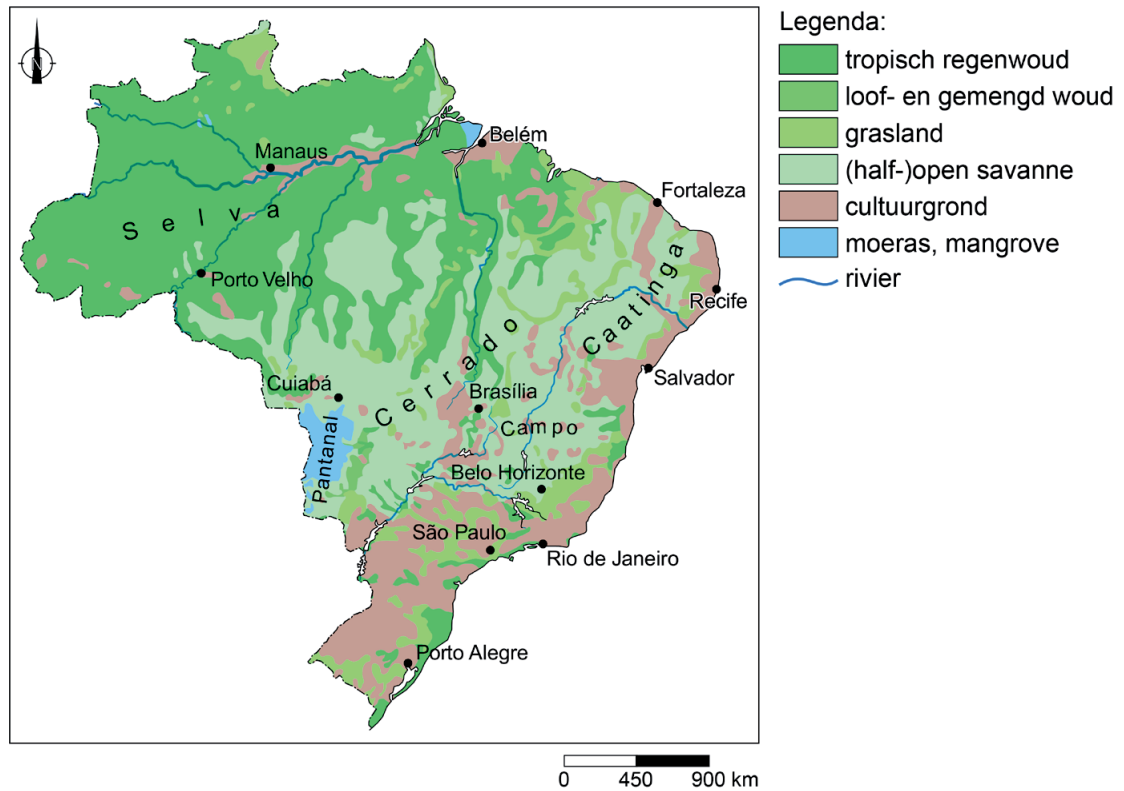


klimaatgrafiek c



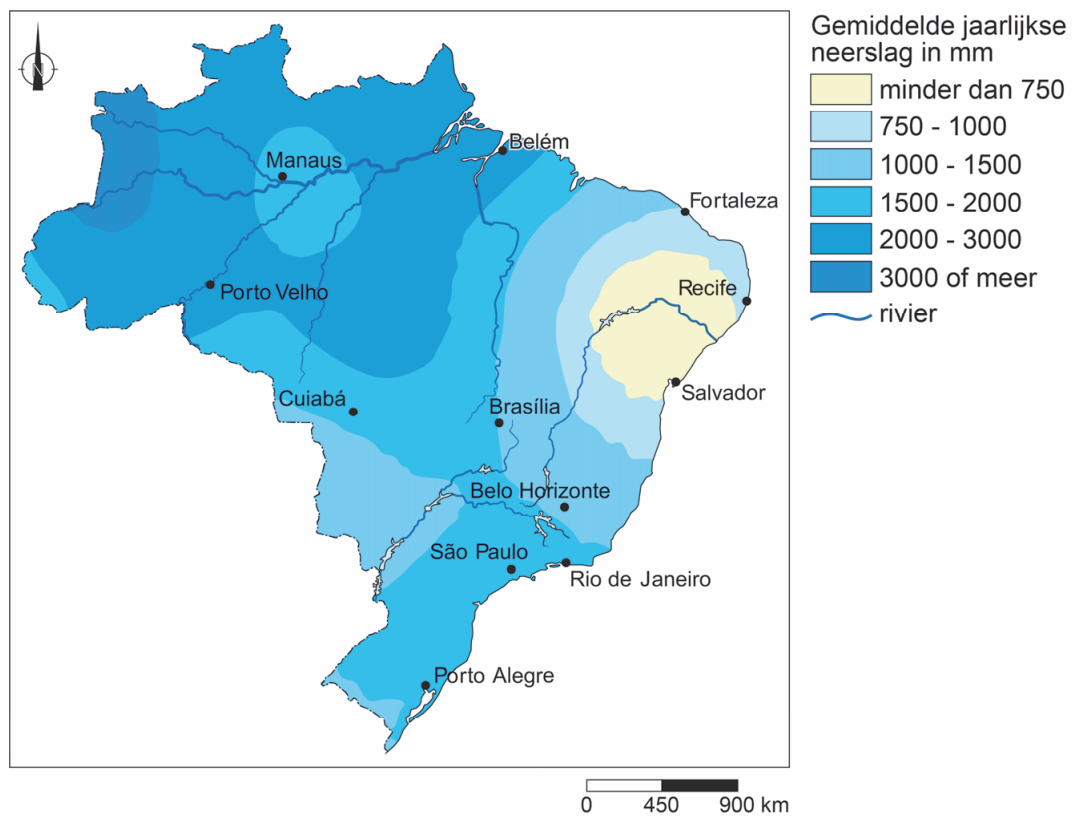
bron 13

Landschapzones in Brazilië



bron 14

Neerslag in Brazilië



Bronvermelding

Een opsomming van de in dit examen gebruikte bronnen, zoals teksten en afbeeldingen, is te vinden in het bij dit examen behorende correctievoorschrift, dat na afloop van het examen wordt gepubliceerd.